



La Route du RMT SdCi



Journées thématiques

Expérimentation système

8 & 9 septembre 2016

à l'ISA Lille

Marie-Sophie PETIT (CRA BFC, RMT SdCi)

en collaboration avec Marianne CERF (INRA, Présidente du COS du RMT SdCi)



MINISTÈRE
DE L'AGRICULTURE
DE L'AGROALIMENTAIRE
ET DE LA FORÊT

Avec la contribution financière
du compte d'affectation spéciale
«développement agricole et rural»

17^{ème} étape de la

Route du RMT SdCi 2016

17

Journées thématiques

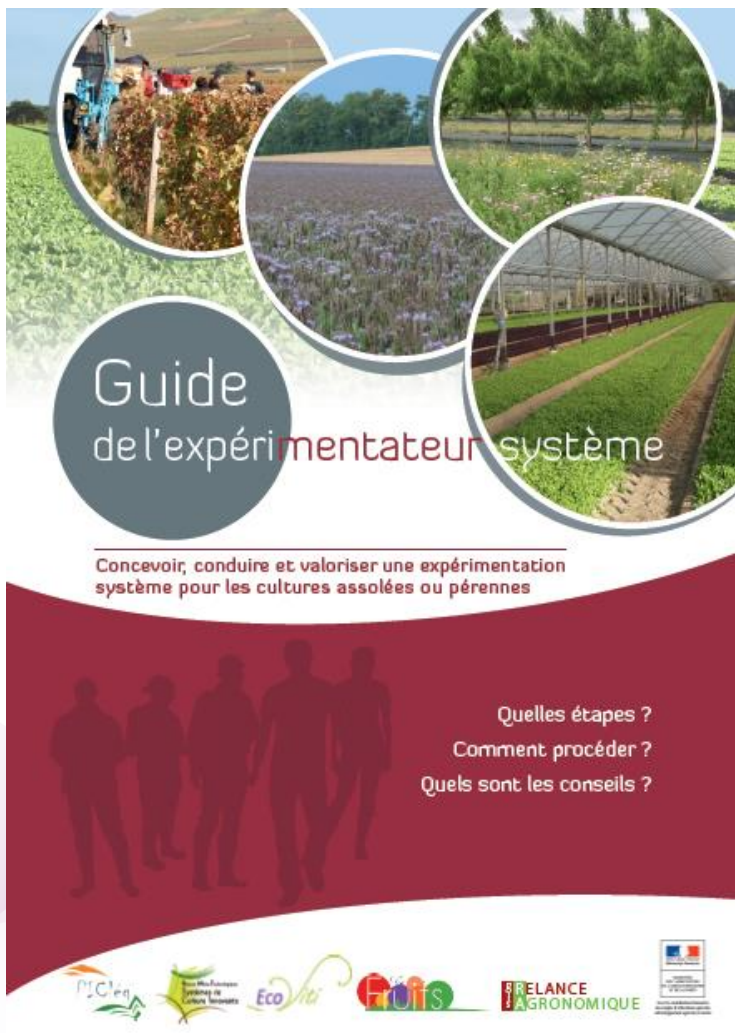
Expérimentation système

8 & 9 septembre 2016



MERCI !
pour cette nouvelle collaboration

Le Guide de l'expérimentateur système



► Une collaboration interfilière

- conçue et réalisée à partir de nos expériences, réussites et difficultés
- capitalisant les outils, ressources, méthodes mis au point, développés, travaillés, validés par des expérimentateurs système et les réseaux expérimentaux

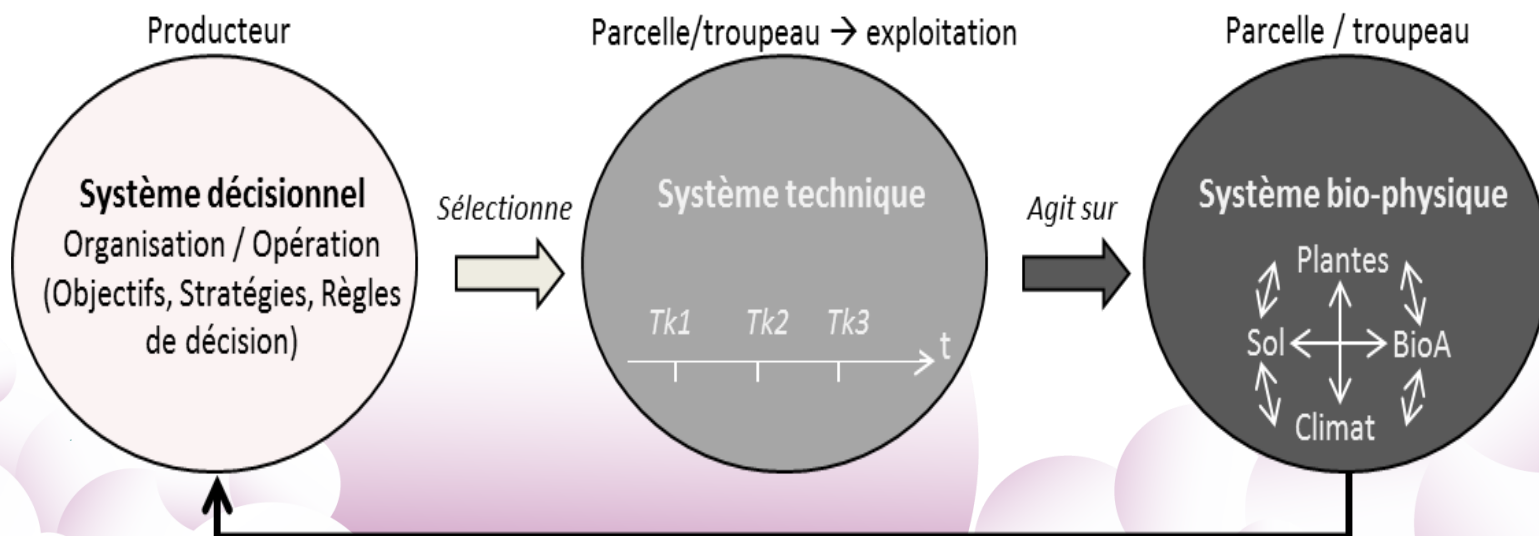
↪ édition prévue : automne 2016

Havard M., Alaphilippe A., Deytieux V., Estorgues V., Labeyrie B., Lafond D., Meynard J.-M., Petit M.-S., Plénet D., Picault S., Faloya V., 2016

L'approche systémique appliquée à l'agronomie

- ▶ Une **approche “ universelle ”**, avec un objet commun entre filière : le **système de culture** (végétal)
- ▶ ... ayant des limites (quid de l'extraparcellaire ? de l'exploitation ? du travail ? de la commercialisation ?...)

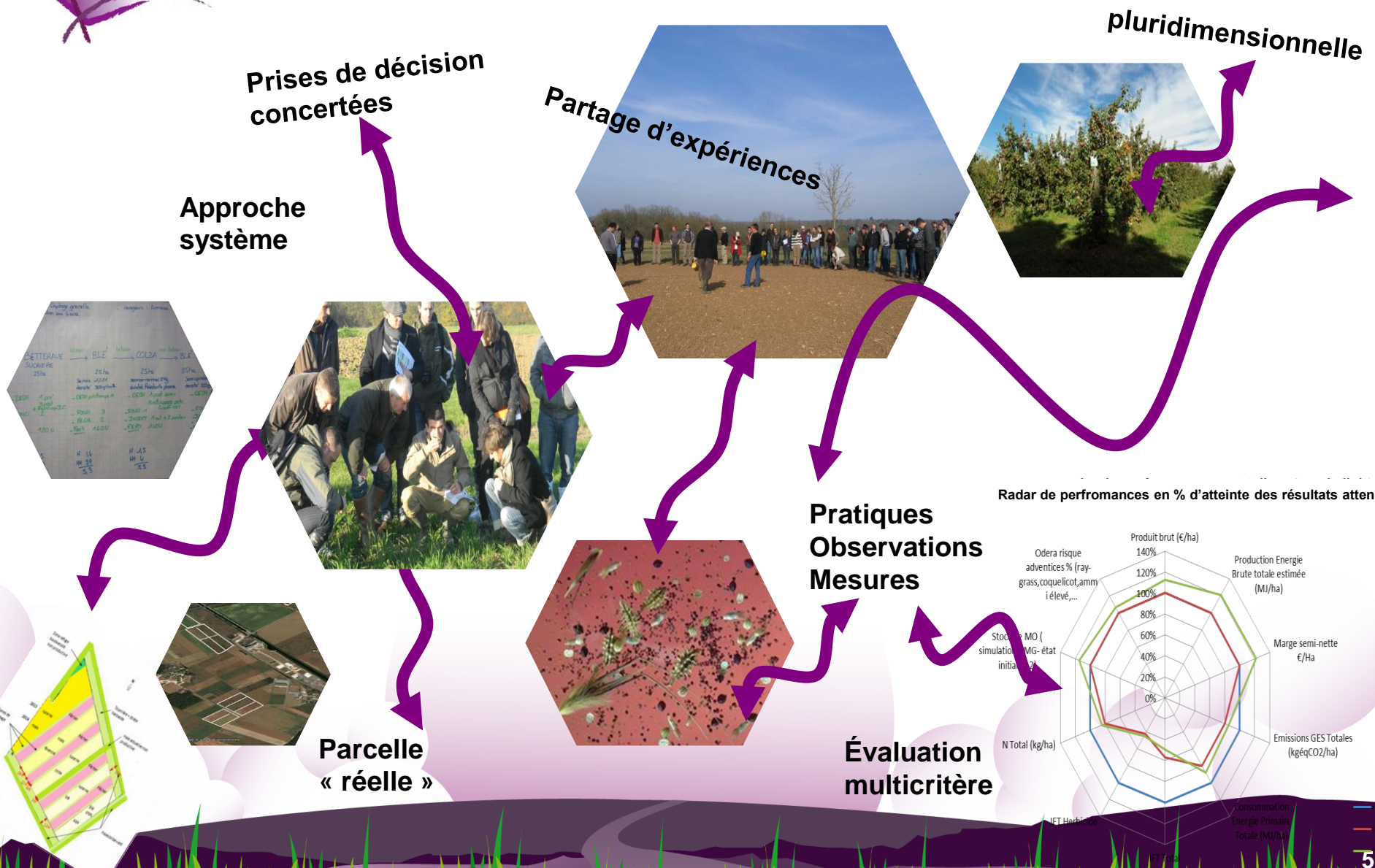
Système de production : Système(s) de culture \cap Système(s) d'élevage



d'ap. Le Gal et al. (2010)

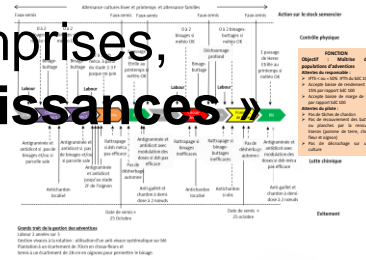
Indique

La démarche d'expérimentation système C'est ...



L'expérimentation système, c'est ...

- ▶ Un outil & un espace de dialogue et d'échanges (au sein de l'équipe expérimentale 😊, avec des spécialistes, avec les acteurs de différents métiers)
- ▶ Un lieu de production
 - de **données** (enregistrement, observations, mesures ...)
 - d'**information** (données interprétées et analysées ...)
 - de **connaissances** (informations qui a été « comprises, intégrées » par un usager) **ou « trous de connaissances »**
- ▶ Un lieu d'apprentissage
 - de la **démarche**, du **système**, à partir du « vécu » du **pilote du système**
 - de nouveaux **savoirs et savoir-faire** (« jardin du conseiller-expériment'@cteur » de Sébastien PIAUD CA Seine-et-Marne)
 - de **formation initiale et continue**



L'expérimentation système ... en interaction avec différents métiers/activités

- ▶ Toutefois ... ce n'est pas une fin en soi !
- ▶ Quel rôle de l'expérimentateur système dans le processus de conception et pilotage d'autres systèmes ?
- ▶ Vers une mise en discussion « vertueuse » de ce qu'on a appris ?
- ▶ Comment utilisons-nous l'expérimentation système dans d'autres métiers / activités ?
 - Quelles interactions avec les conseillers, agriculteurs, formateurs ?
 - Quelle formalisation ? Quelle description et compréhension des conditions de réussite ?

Axe 1 - Construction et partage de ressources en connaissances actionnables

2. SdC innovants et performants en grandes cultures et polyculture – élevage à partir de l'analyse du réseau expérimental du RMT (Violaine DEYTIEUX, Anne SCHAUB, Clotilde TOQUE)

3. SdC innovants en productions légumières issus de l'analyse des projets du GIS PIClég et du RMT SdCi (Vincent FALOYA, Benoît JEANNEQUIN)

5. Agro-PEPS/GECO*, construction d'une bibliothèque interactive d'innovation (Luce TROUCHE, Laurence GUICHARD, Sébastien MINETTE)

Axe 2 - Conception innovante dans les territoires

4. Conception de novo de prototypes de systèmes de culture entre agriculteurs (Vincent LEFEVRE, Raymond REAU)

6. Traque d'innovations dans les exploitations (Jean-Marc MEYNARD, Raymond REAU)

Axe 3 – Développement de la formation et des compétences en accompagnement des exploitations en transition vers l'agroécologie

1. Penser son métier pour accompagner le changement (Bertrand OMON, Laurette PARAVANO, Jean-Marie LUSSON & Sarah GONZALEZ)

7. Scénarisation pédagogique de la conception de systèmes de culture innovants (Jean-Robert MORONVAL, Magali BENOIT, Paul OLRV)

8. Conclusion & Invitation à la route du RMT SdCi (Marianne CERF, Présidente du Comité d'Orientation Stratégique du RMT SdCi)

Les **ACTES**
du
Colloque du
17 mai 2016



www.bourgogne.chambagri.fr

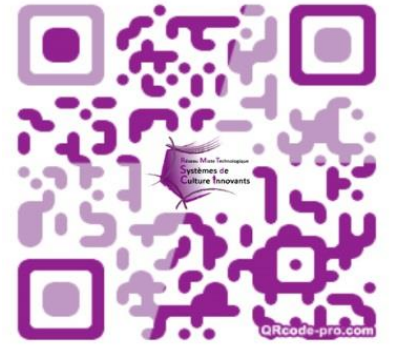
Bonne Route ... 2016



www.picleg.fr

www.systemes-de-culture-innovants.org

Coming soon ...



www.systemes-de-culture-innovants.org