



## La zone expérimentale de vente

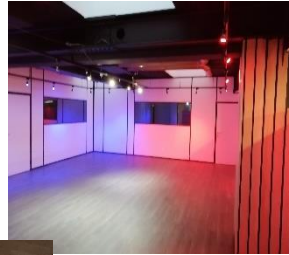
14es Rencontres du GIS PIClég – 3 décembre 2021

Gilles CHRISTY / DP2E

# Présentation de l'outil

- La zone expérimentale de vente est un laboratoire d'économie expérimentale permettant d'observer et d'analyser les comportements d'achat in situ, dans un environnement contrôlé.
- Une expertise nouvelle sur les thématiques liées aux actes d'achat et aux techniques marchandes.
- Études quantitatives et qualitatives.
- Outil opérationnel depuis avril 2021.

# Mobilier et équipements



- Mobilier modulable, déplaçable à souhait (roulettes sur chaque meuble), configuration de la zone à l'infini
- Meubles identiques permettant d'être placés dos à dos à notre convenance
- Meuble classique permettant utilisation de caisses 40\*60
- Acquisition de dévidoir sac (kraft et plastique)
- Zone de rangement sous les meubles
- Possibilité d'inclinaison différenciée de présentation
- Acquisition de 2 TG pour la mise en avant produit
- Ponts amovibles, choix de l'inclinaison et de la hauteur des ponts
- Etiquettes dédiées
- Lumières utilisées dans les points de ventes classique (colorimétrie, intensité...)
- Système de pesée classique...



# Présentation des ESSAIS

*(exemples réalisés en 2021)*





# Concurrence saisonnière Été / Automne

Espèces en rayon : melon, raisin, prune, pêche&nectarine, abricot, pomme, poire

**Mission : acheter approximativement 3kg de fruit**

Réponse à un questionnaire à la suite des achats

**251 consommateurs reçus sur 270 recrutés**

**Profil classique de consommateurs**

**Etude sur 3 semaines de test**

**3 jours de test par semaine (S34 à S36)**

**Etude menée sur 3 ans (2021 à 2023)**



# Des interrogations...

**Etude de la transition saisonnière à une période charnière (été/automne).**

**Mesure de l'évolution des quantités achetées et du nombre d'acheteurs**

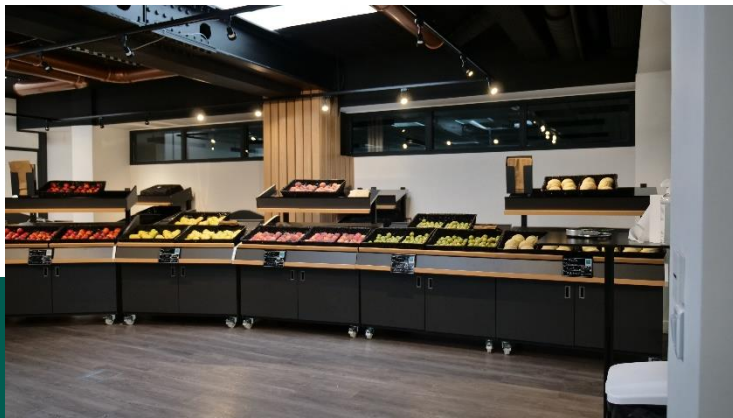
**Importance de l'effet météo**

**Perception de la saisonnalité**

**Compréhension de la notion d'inter saison...**



# Illustrations de l'essai





# Illustrations de l'essai







# Projet Abricots

## Etude des motivations d'achat liées à l'emballage et à la provenance

Lot identique d'abricot

Rayon emballage : barquette carton, bois, plastique et vrac

Rayon origine : import, origine France, origine région, AOC

**152 consommateurs reçus**

**Profil classique de ces consommateurs**

**Etude sur 3 semaines de test**



# Illustrations de l'essai





# Assistance à la vente (moyens de communication)

**Impact d'un affichage en rayon sur les achats et la perception consommateur?**

6 espèces en rayon : pomme, poire, raisin, prune, clémentine, kiwi

Affichage ne porte que sur le raisin

Groupe print (affiches, fanions), digital (écran + totem) et groupe contrôle (pas d'affichage)

Message lié à la saisonnalité et provenance française

MISSION : acheter 3 fruits parmi les 6 présents en rayon

# Illustrations de l'essai



**C'EST  
LA SAISON  
DES RAISINS**





# Présentation des NOUVEAUX ESSAIS pour 2022





Poursuite des essais  
Concurrence Saisonnière  
Transition Hiver/printemps  
Transition Eté /Automne  
Quanti = 270 conso  
Mars 2022  
Aout/septembre 2022



Projet SOPAM  
Souillure melon  
Quanti = 270 conso  
Juin 2022



Facing rayon  
Grand, petit, moyen  
Quanti = 270 conso  
Automne 2022



Fraiche Découpe  
3 groupes quali  
Juin 2022



Le centre technique au service  
de la filière fruits et légumes

Pour en savoir plus [www.ctifl.fr](http://www.ctifl.fr)

Action financée par

