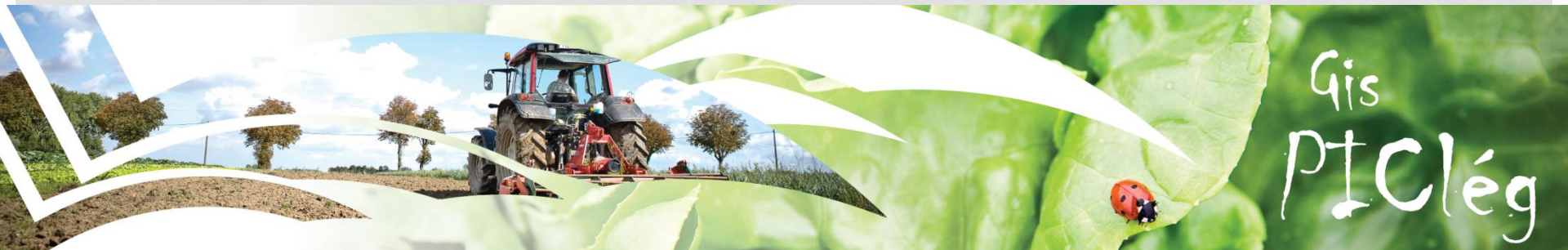




LE GROUPEMENT D'INTÉRÊT SCIENTIFIQUE PRODUCTION INTÉGRÉE DES CULTURES LÉGUMIÈRES

Benoît JEANNEQUIN - Inra Alénya



Le GIS PIClég

- Une initiative lancée en 2007 ...

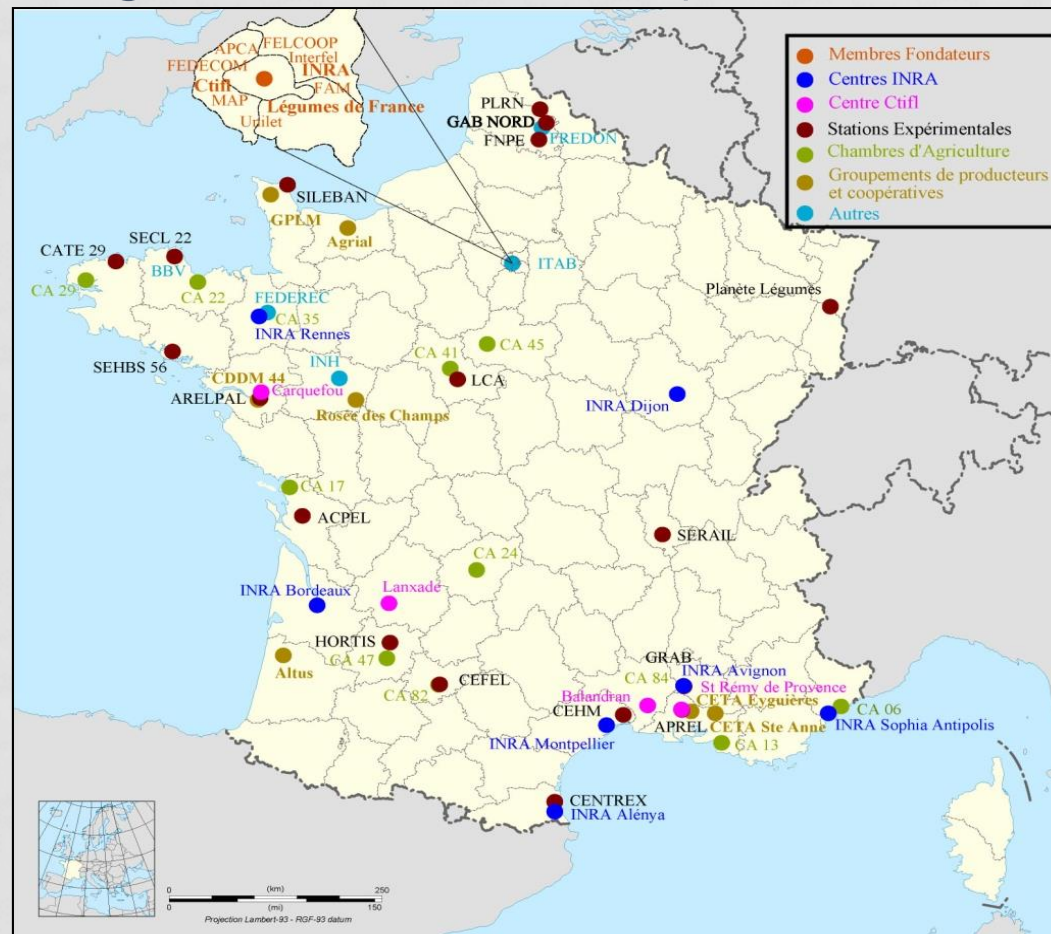


- ...associant différents partenaires de la recherche, du développement, de la production, de la transformation, de la mise en marché, de la distribution... et les pouvoirs publics



Un large réseau de partenaires

- ... de chercheurs, d'expérimentateurs, de conseillers agricole coordonnés par le GIS PIClég



Objectif

- construire et proposer aux producteurs de légumes des systèmes de culture plus respectueux de l'environnement, économiquement performants et répondant aux attentes de la société.



Photos : Inra©



La démarche

- Susciter l'élaboration de projets entre partenaires
- Rechercher les moyens de financement nécessaires
Mobiliser des partenaires, organiser les réponses aux appels d'offre (PSDR, Casdar, ANR, UE,)
- Assurer le suivi et organiser la diffusion des résultats



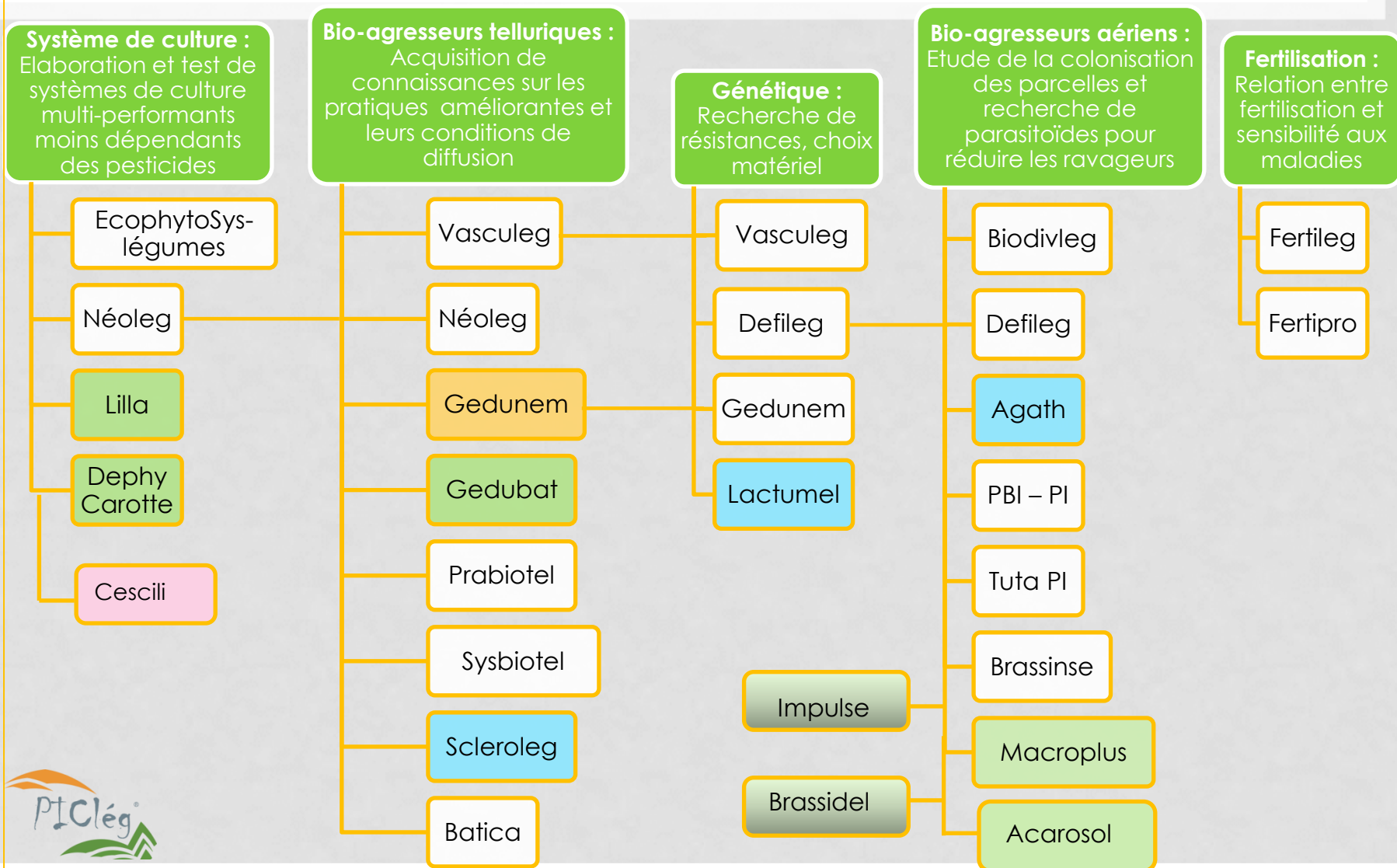
Le montage de projets

- Réflexion et élaboration de projets réalisées au sein de 5 groupes thématiques :
 - Bioagresseurs telluriques : *C. Caporalino – F. Villeneuve*
 - Bioagresseurs aériens : *P. Nicot – Y. Trottin*
 - Fertilisation et eau : *F. Lecompte – C. Raynal*
 - Génétique et innovation variétale : *M. Causse – M. Delporte*
 - Systemes de culture : *V. Faloya – S. Picault*
- Chaque Groupe Thématique est constitué de plusieurs partenaires de la recherche, de l'expérimentation et du développement

Les productions du GIS PIClég

- Les résultats des projets de recherche, expérimentation, développement

25 projets labellisés GIS PIClég



Les productions du GIS PIClég

- Les résultats des projets de recherche, expérimentation, développement
- **Organisation de journées thématiques « Biofumigation »; « Expérimentation système »; « Biodiversité »; « Biocontrôle »**

Journée Thématique « Expérimentation système »

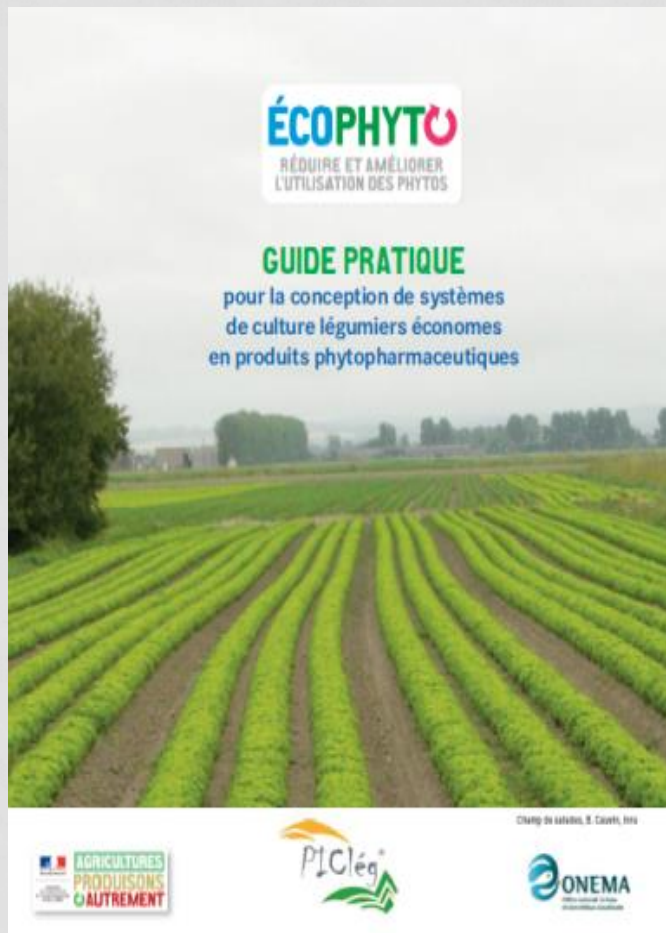
- Organisée les 8 et 9 septembre 2016 à Lille;
- En partenariat avec Dephy Ecophyto, RMT SdCi, PLRN ;
- 40^{aine} d'ingénieurs et de techniciens de la recherche, de l'expérimentation et du développement ;
- Des conférences, des ateliers, des visites...



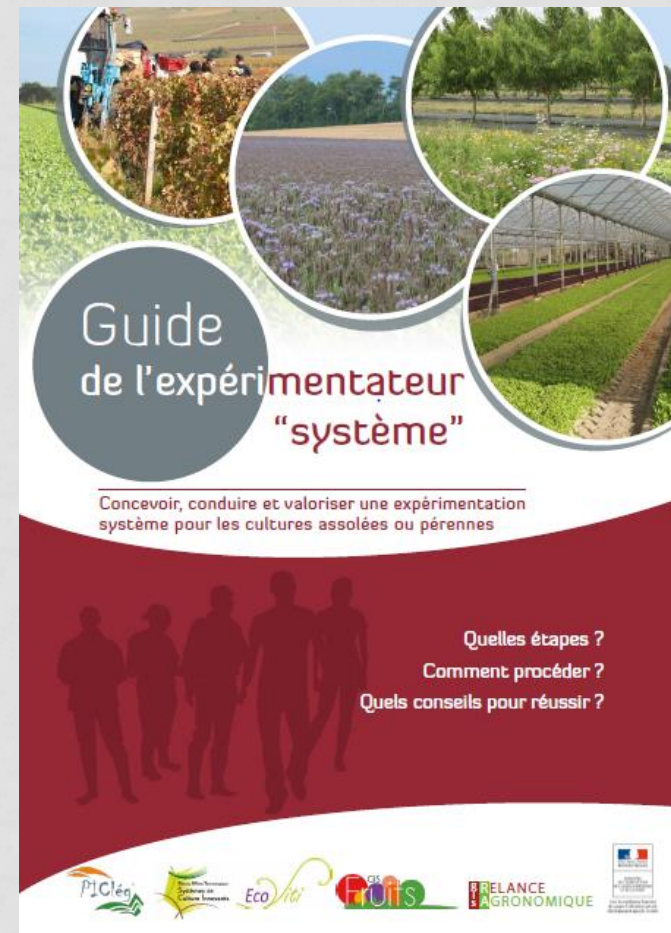
Les productions du GIS PIClég

- Les résultats des projets de recherche, expérimentation, développement
- Organisation de journées thématiques « Biofumigation »; « expérimentation système »; « Biodiversité »; « Biocontrôle »
- **Réalisation d'ouvrages : Guide pratique pour la conception de systèmes de culture légumiers ; Guide de l'expérimentateur système.**

Des guides réalisés par le GIS PIClég



2014



2016

Les productions du GIS PIClég

- Les résultats des projets de recherche, expérimentation, développement
- Organisation de journées thématiques « Biofumigation »; « expérimentation système »; « Biodiversité »; « Biocontrôle »
- Réalisation d'ouvrages : Guide pratique pour la conception de systèmes de culture légumiers ; Guide de l'expérimentateur système.
- **Recensement des bio-agresseurs aériens et telluriques des légumes**

Le recensement des bio-agresseurs

- 29 espèces légumières recensées
- Liste complète des bio-agresseurs pour chacune de ces espèces

Espèce végétale	Bioagresseur			Fréquence	Fréquence	Gravité	Quarantaine	DOM-TOM	Maitrise actuelle
	nom vernaculaire	nom latin (genre)	Nom latin (espèce)						
				+++ très fréquent ++ moyennement fréquent + peu fréquent - rare -- moyennement rare --- très rare	1 : fréquent (partout en France) 2: localisé à un bassin de production 3: rare	1: production en péril (échelle pays), 2: production en péril (échelle bassin de production), 3: production en péril (échelle parcelle), 4 : ne met pas la production en péril	A1= organisme de Q absent d'une zone considérée A2= orgaisme de Q présent mais peu répandu et contrôlé par la DRAAF	si besoin (particularités tropicales)	1: non maîtrisé 2: maitrise avec beaucoup de traitement de synthèse 3: maitrise avec peu de traitement de synthèse ou/et des méthodes alternatives

Les productions du GIS PIClég

- Les résultats des projets de recherche, expérimentation, développement
- Organisation de journées thématiques « Biofumigation »; « expérimentation système »; « Biodiversité »; « Biocontrôle »
- Réalisation d'ouvrages : Guide pratique pour la conception de systèmes de culture légumiers; Guide de l'expérimentateur système.
- Recensement des bio-agresseurs aériens et telluriques des légumes
- **Contribution au développement de Di@gnoplant (diagnostic et conseil)**

Di@gnoplant

- 4 espèces légumières
- Application mobile d'identification des bio-agresseurs



La diffusion des résultats

- Diffusion des résultats de nos actions
- Procédure de diffusion
- Journées de concertation
- Réunions de concertation
- Salons

Le colloque de l'INRA au salon de l'Agriculture

Conception de systèmes de production à hautes performances

Concevoir des systèmes phytosanitaires avec des produits naturels

Produire

V. F. La

DE SYST

Conférence présidée par Gérard Rochet

Jeu

HORS SÉRIE

InfosCtifl

LE MENSUEL DU CENTRE TECHNIQUE INTERPROFESSIONNEL DES FRUITS ET LÉGUMES

DOSSIER GIS PICLÉG

BIODIVERSITÉ FONCTIONNELLE EN PRODUCTIONS LÉGUMIÈRES



Ctifl

MOBILISER LES AUXILIAIRES BIOLOGIQUES EN CULTURES LÉGUMIÈRES SOUS ABRI ET EN PLEIN CHAMP

PIClég

R.E.D des

che

Légumes

n°30

5€ - vendredi 20 juin 2014

grée des cultures légumières : 1^{er} thème

retrouvées
e, intitulée :
roduction lé-
ment ? Pour
Clég le 17 juin,
e, Pouébo

Les producteurs présents ont été inter-
cellés par l'approche globale. Les présen-



© INRA - Alénva



Pour en savoir plus...

<http://www.picleg.fr/>



aa

Rechercher



Accueil

Concevoir, proposer
des systèmes respectueux de
l'environnement et
économiquement performants
en cultures légumières

- Le GIS PICLég
- Les Groupes Thématiques
- Les Projets en cours
- Les Projets achevés
- Evénements
- Outils
- Publications
- Intranet

Abonnement

► S'abonner aux actus



Les 9^{èmes} Rencontres du GIS PIClég - 24 novembre 2016

2017 : les 10 ans du GIS

Réalisation du bilan des 10 années (2007-2017)

Préparation d'une nouvelle convention

- Nouvelles orientations / évolution du contexte
- Périmètre et fonctionnement du GIS
- Priorités / thématiques émergentes

Signature et lancement du GIS PIClég V2 en novembre 2017



Merci de votre attention



Les 9^{èmes} Rencontres du GIS PIClég - 24 novembre 2016