

Développement agricole sur le bassin versant du Galion en Martinique

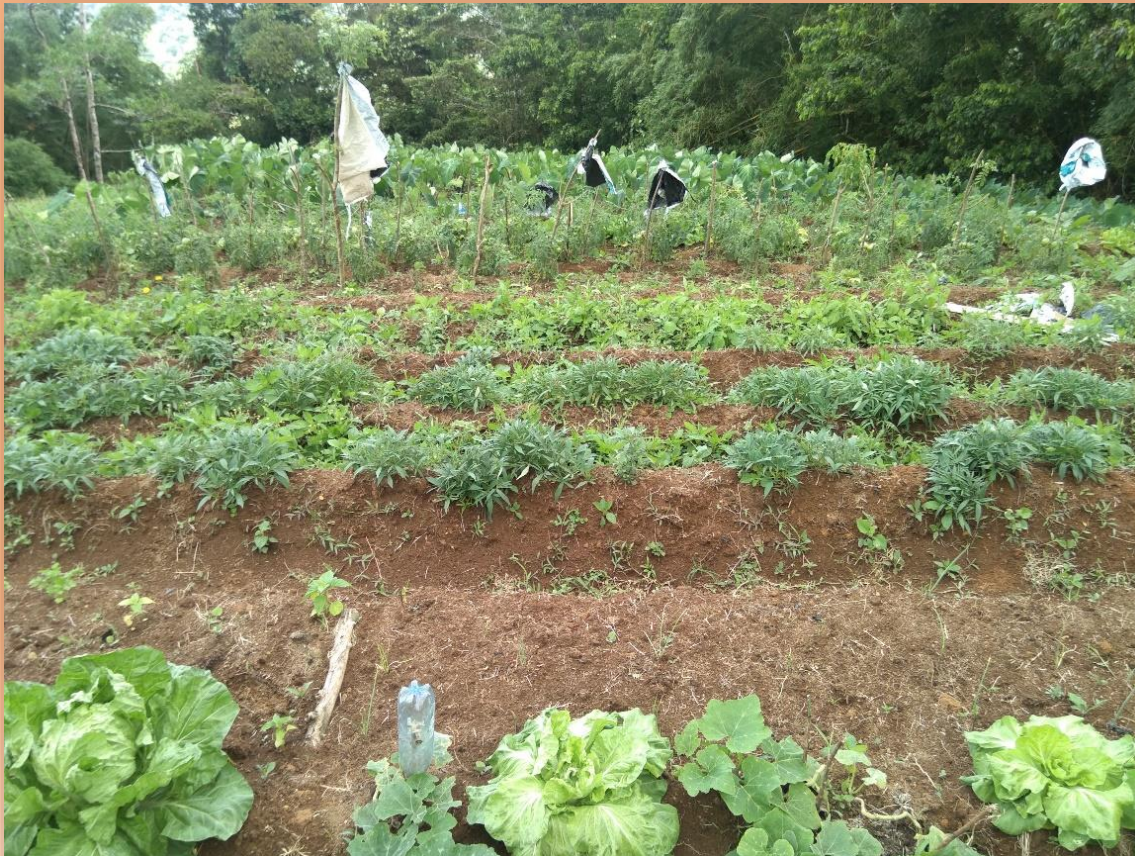
ou

**Une histoire de la capture de la valeur ajoutée par
des tiers au détriment des petits producteur·trices**



©Orianne Signarbieux, 2021

« Diagnostic des pratiques de gestion de l'enherbement en maraîchage-vivrier »



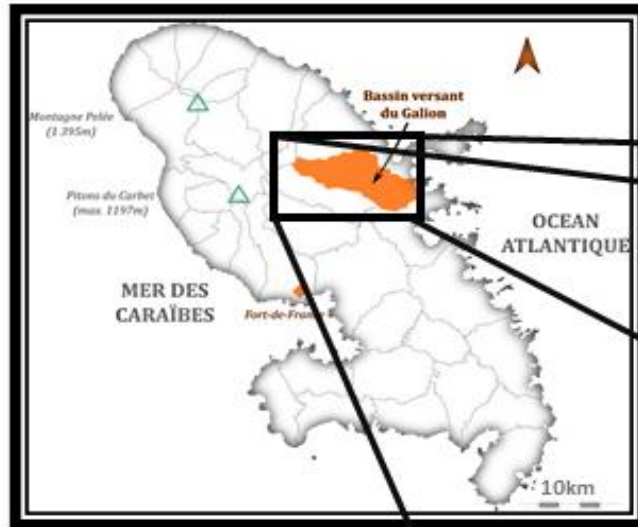
*Laitue + concombre puis patate douce puis tomate puis dachine.
©Orianne Signarbieux, 2021*



Dachine + igname jaune. ©Orianne Signarbieux, 2021



Situation de la zone d'étude en Martinique.



Réalisation : Lucas Wintz, 2021



Source : ©IGN, BD Carthage, Scan100, DIREN Martinique Réalisation : Observatoire de l'eau de la Martinique - Septembre 2010

Le diagnostic agraire

- Une approche **systemique** qui vise à comprendre et expliquer les réalités passées et présentes au sein d'une région agricole donnée afin d'en anticiper les évolutions. Pour cela, **compréhension du fonctionnement** agronomique et technico-économique des systèmes de productions
- L'analyse conduite emboîte **différentes échelles** en partant de l'exploitation agricole et de ses systèmes de culture et d'élevage pour arriver à des systèmes de production qui modélisent le fonctionnement d'exploitations types, puis aux systèmes agraires de la micro-région.

	Nbre d'exploitations	Surface
maraichage/vivrier	24	62
elevage	3	43
arbo	3	4
banane	5	228
canne	6	484
<i>historique complet</i>	7	
<i>autres acteurs</i>	6	
TOTAL	54	821

Méthode de recherche

En quoi, les évènements historiques peuvent-ils nous aider à comprendre la situation agricole sur le bassin versant du Galion, qui rend compte d'une captation de valeur ajoutée par les tiers plutôt que par les producteurs·trices ?

SOMMAIRE

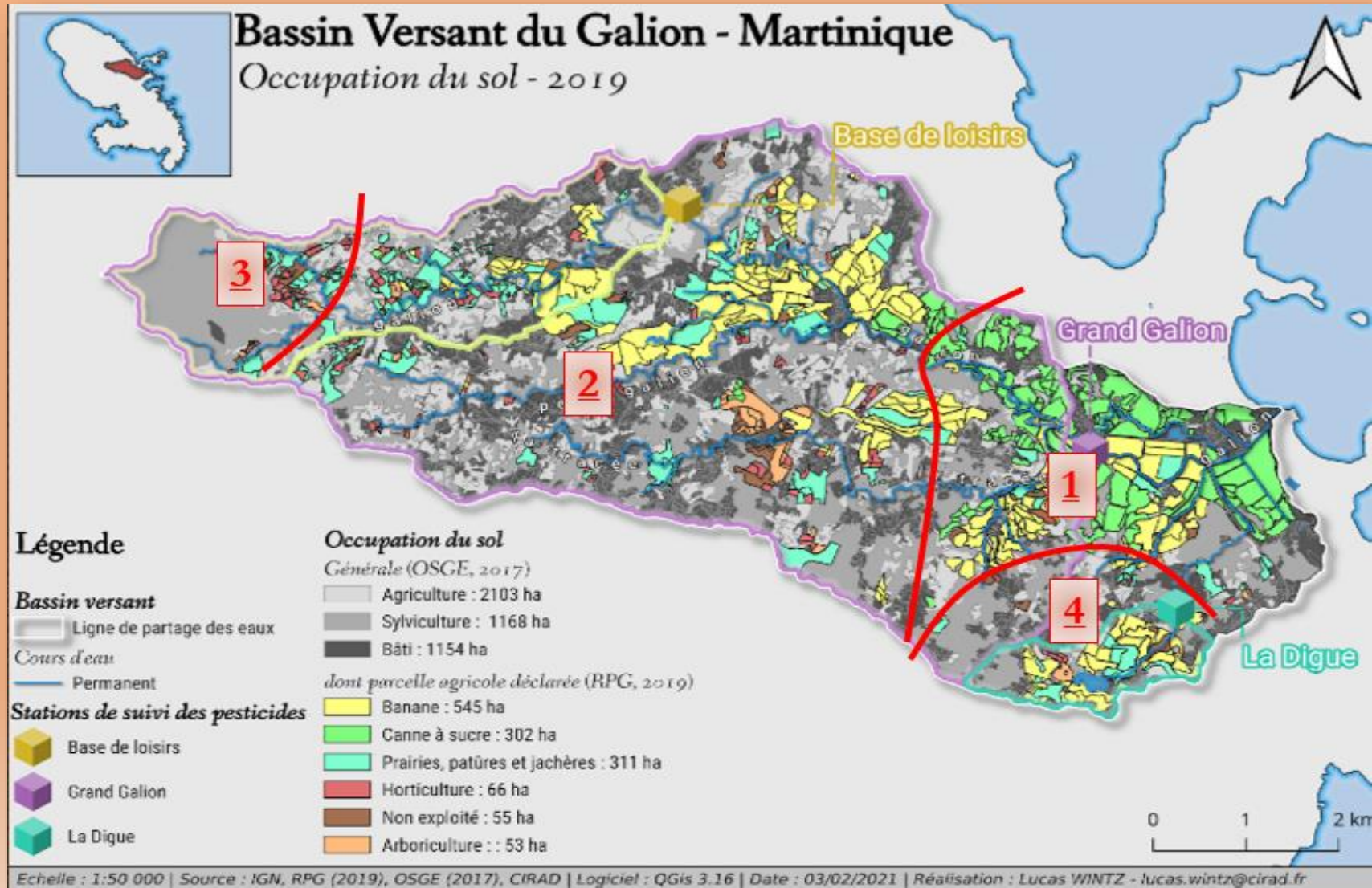
1/ Comment la valeur ajoutée est captée par des tiers ?

2/ La gestion de l'enherbement : un moyen d'appropriation de la valeur ajoutée ?



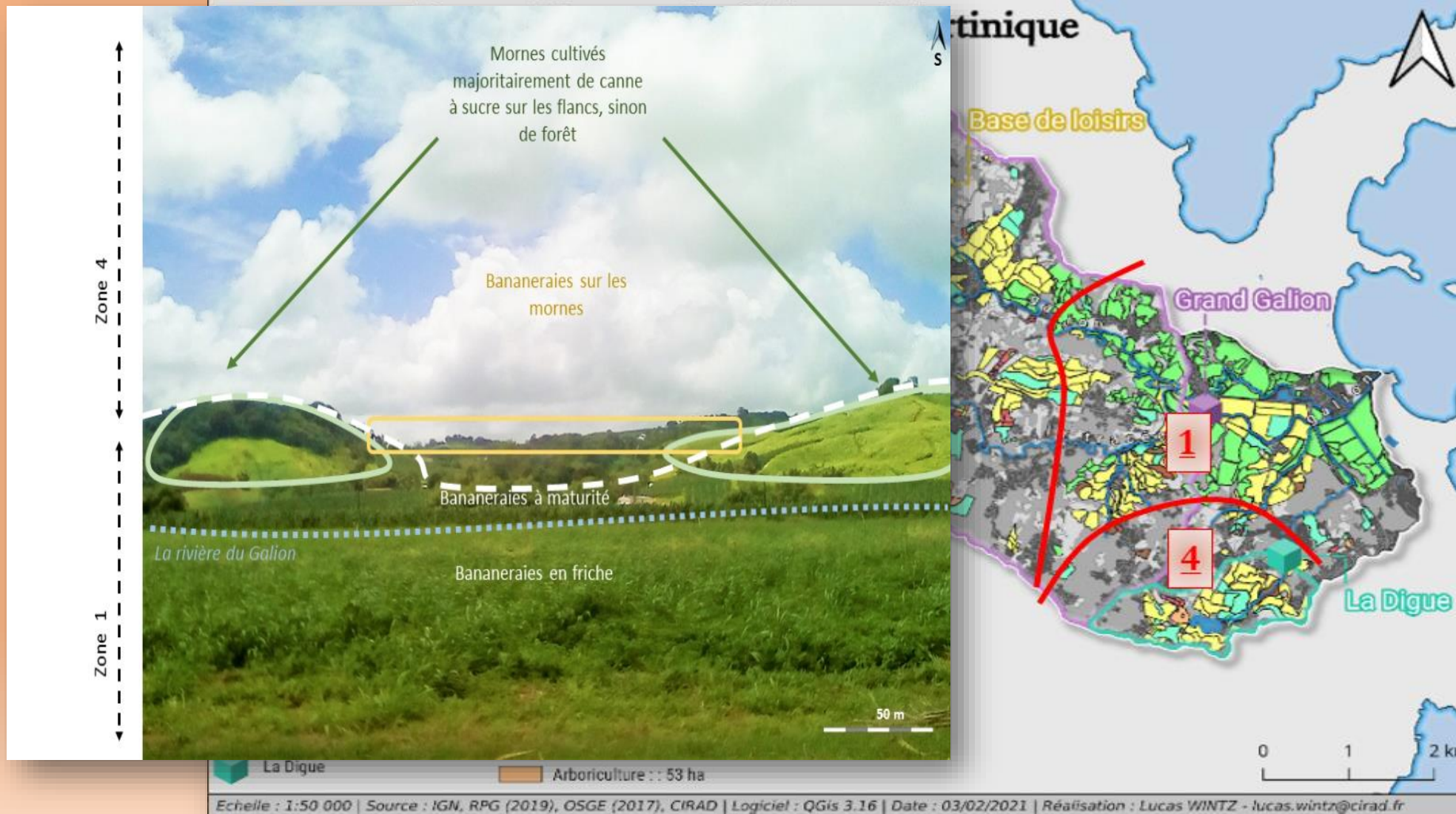
*Igname portugaise.
©Louisiane Pantel Jouve, 2021*

I/ Comment la valeur ajoutée est captée par des tiers ?



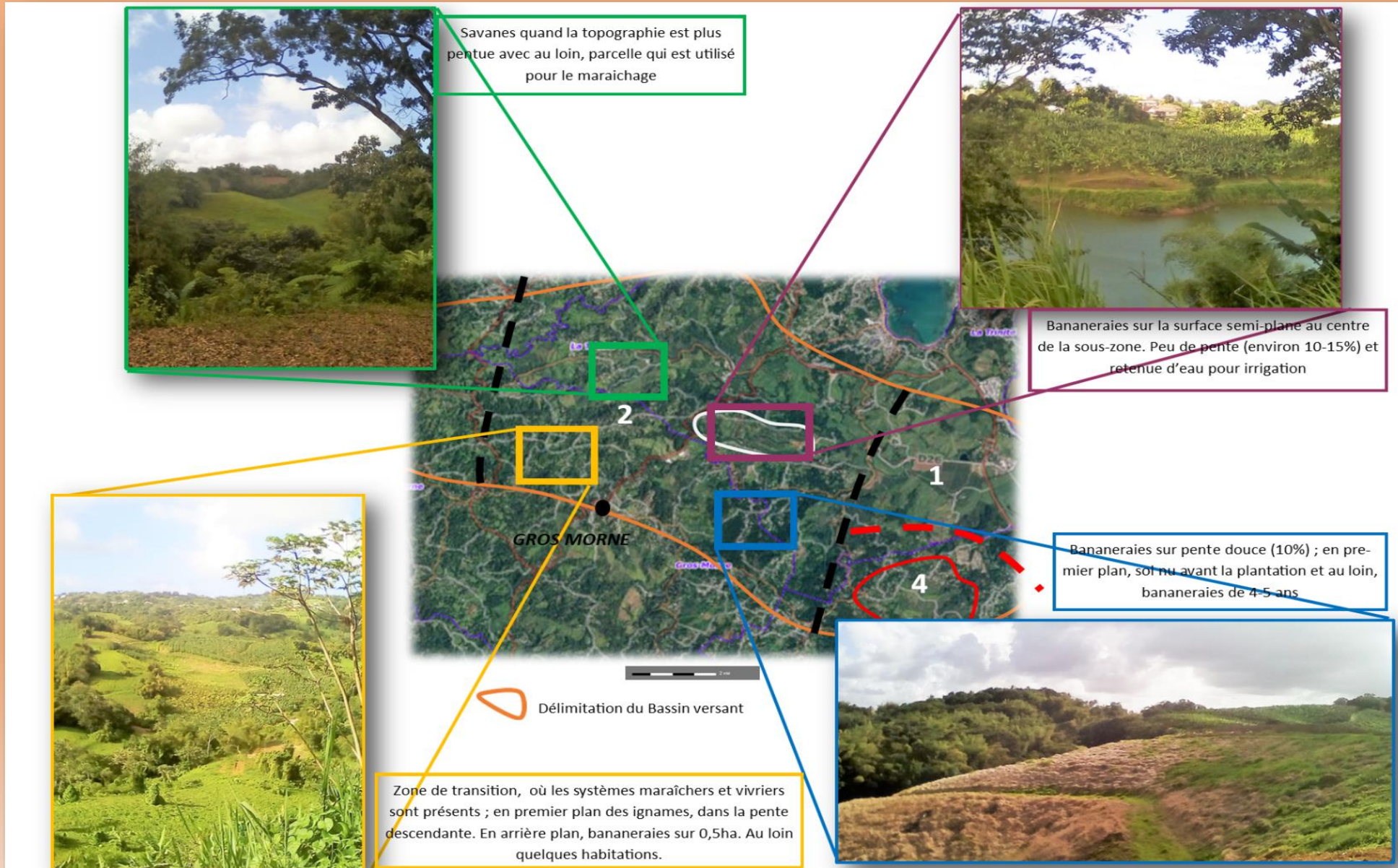
Source : ©IGN, RPG (2019), OSGE (2017), CIRAD Réalisation : Lucas Wintz, 2021

I/ Comment la valeur ajoutée est captée par des tiers ?



Source : ©IGN, RPG (2019), OSGE (2017), CIRAD Réalisation : Lucas Wintz, 2021

I/ Comment la valeur ajoutée est captée par des tiers ?



I/ Comment la valeur ajoutée est captée par des tiers ?



Parcelle avec des billons : témoin d'anciennes cultures de dachines sur billon-sillon



Parcelle à 400m d'altitude, savanes sur les pentes de 15%, et cultures maraîchères sur les pentes à 25-30%



Bâtiment entouré des parcelles avec 7-8 bœufs, et en arrière plan, sur une pente de 50%, culture de dachine et igname



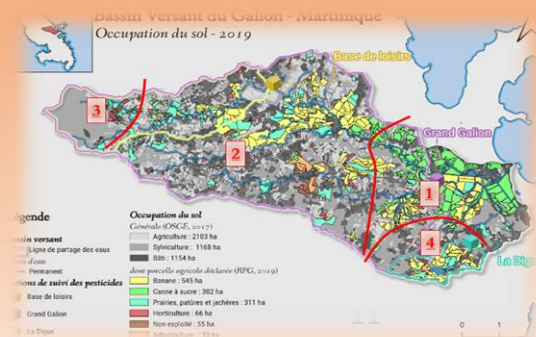
Parcelle de dachine autour d'une ravine en premier plan et parcelle de 0.1ha de bananes derrière. Et en arrière plan, zone boisée, qui s'enfriche. A droite de la photo, savane où peuvent pâturer les bœufs



I/ Comment la valeur ajoutée est captée par des tiers ?

- Travail forcé par des engagés puis des esclaves au **XVIIIe**
- Le colonat partiaire au **XIXe**
 - Dynamique de « morcellement économique »
 - Externalisation du risque
 - 1/3 de la production donné au propriétaire
 - Un minimum de production pour fournir l'usine
- Réforme foncière de **1946**
 - Opération de désengagement du capital
 - Terres vendues à l'Etat et à des colons par tiers
 - A condition de produire de la canne à sucre

CANNE



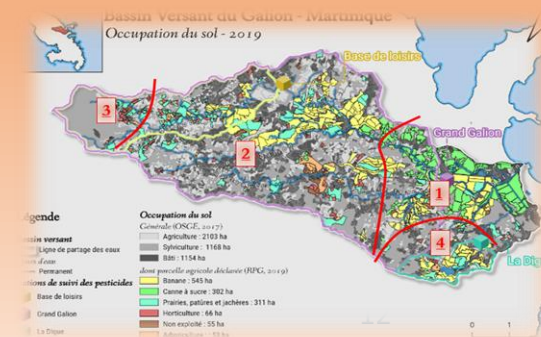
I/ Comment la valeur ajoutée est captée par des tiers ?

- Travail forcé par des engagés puis des esclaves au **XVIIIe**
- Le colonat partiaire au **XIXe**
- Réforme foncière de **1946**

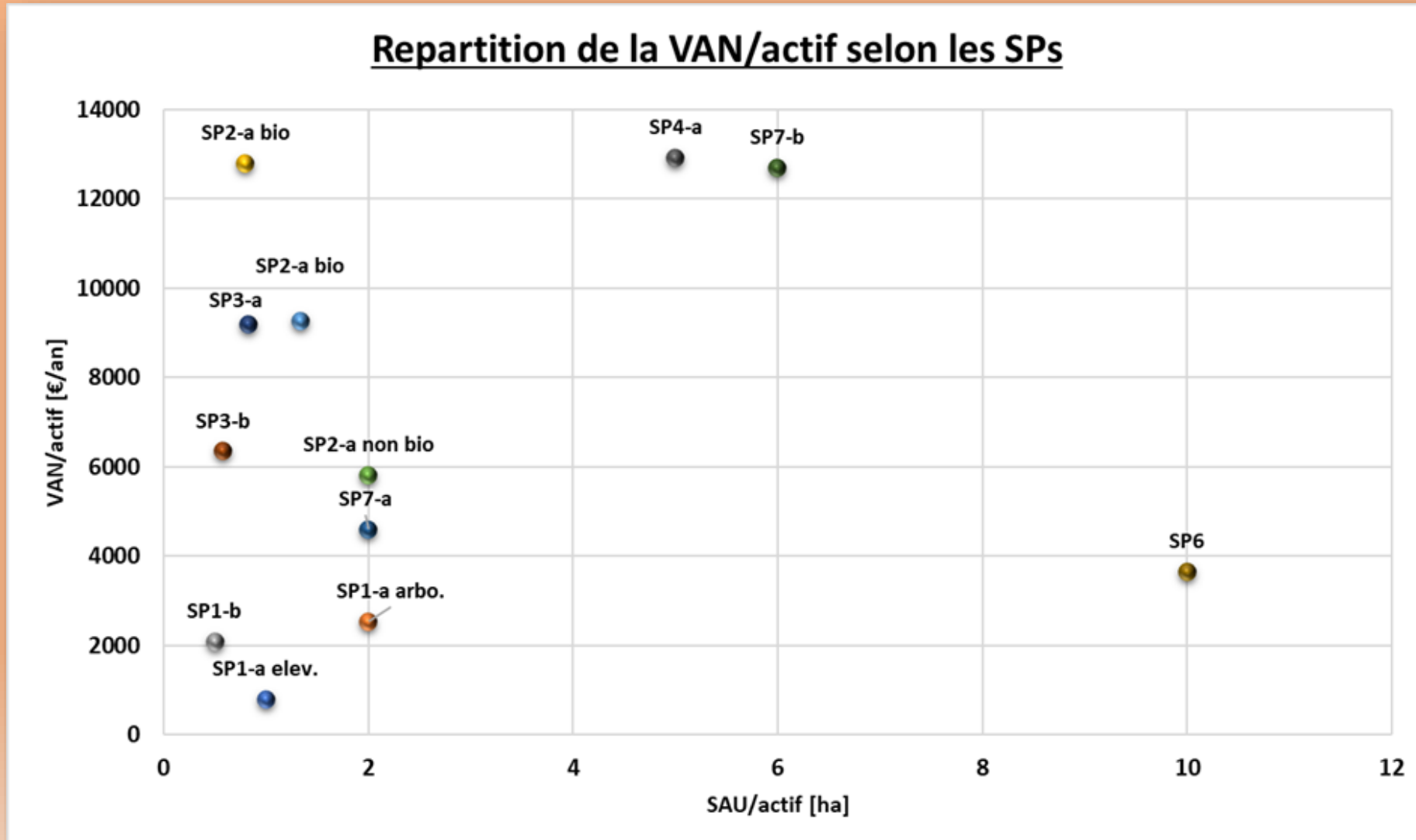
- Concurrence inter-filière. Exemple de la SOCOPMA
 - Coopérative jusqu'en 2014
 - Le bien collectif qui ne primait plus
 - Une « rétention des capitaux »
- Concurrence face aux produits importés

CANNE

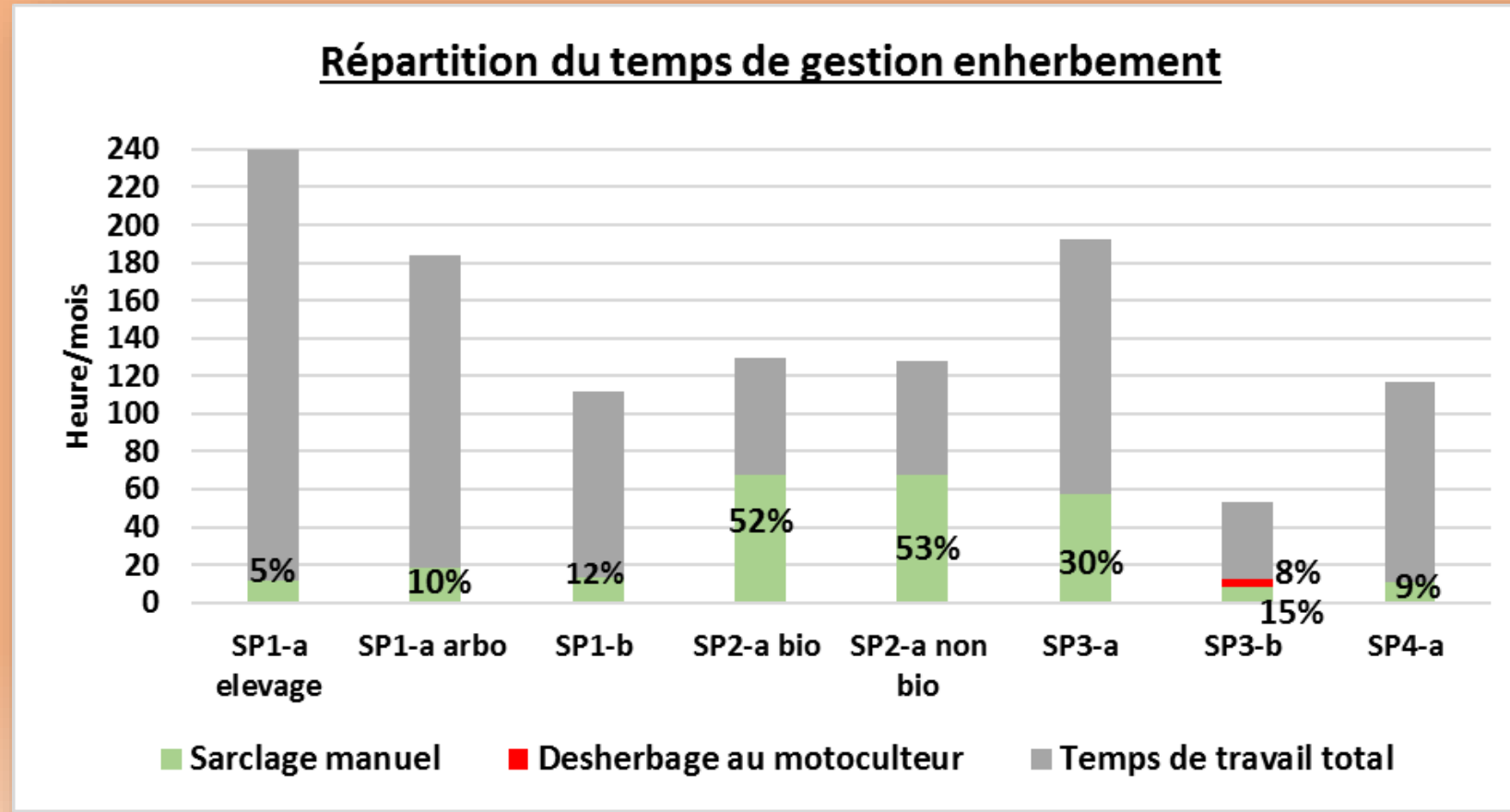
MARAICHAGE



I/ Comment la valeur ajoutée est captée par des tiers ?

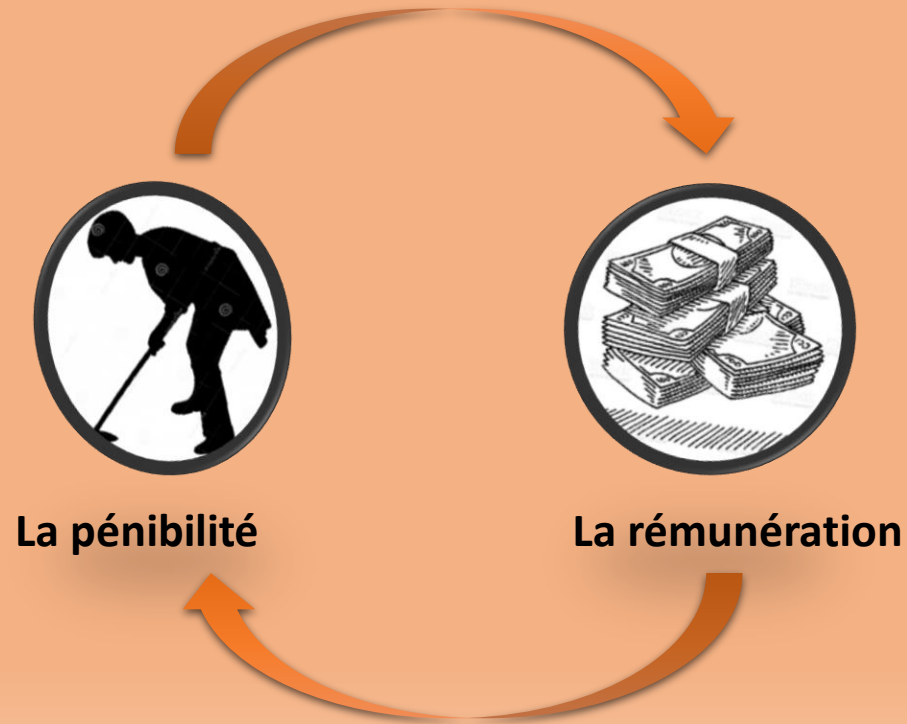


II/ La gestion de l'enherbement : un moyen d'appropriation de la valeur ajoutée ?

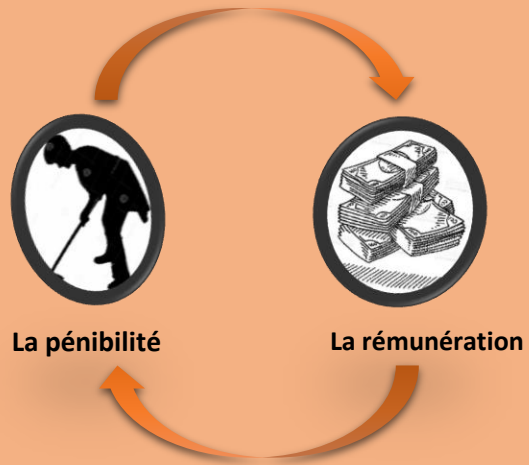


Réalisation : Oriane Signarbieux, 2021

II/ La gestion de l'enherbement : un moyen d'appropriation de la valeur ajoutée ?



II/ La gestion de l'enherbement : un moyen d'appropriation de la valeur ajoutée ?



- Agir sur la gestion de l'enherbement
 - Groupement de producteur
 - Paillage avec BRF / construction de filière
- Diversifier
 - Divers ateliers (avec usine de transfo)
- Des initiatives collectives
 - Groupement de producteur·trices, à petite échelle ?

Merci pour votre attention

